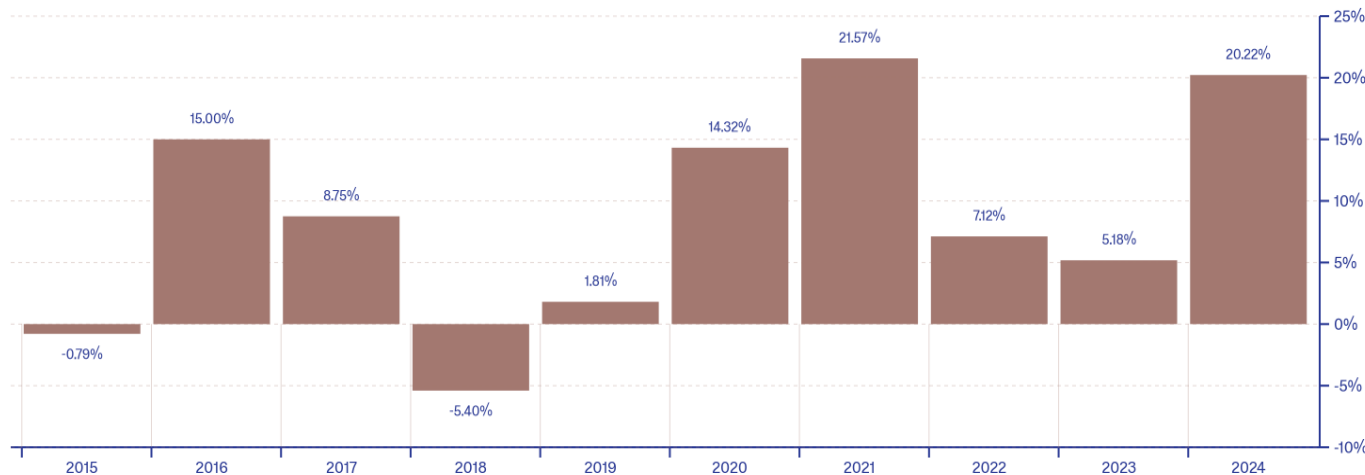


Opoka FIZ Ultra

Roczne Stopy Zwrotu

Historyczne stopy zwrotu Subfunduszu nie stanowią gwarancji osiągnięcia podobnych wyników w przyszłości. Subfundusz nie posiada benchmarku. Wynik inwestycyjny netto (po odliczeniu wynagrodzenia Towarzystwa oraz pozostałych kosztów Subfunduszu).



Stopy Zwrotu

SUBFUNDUSZ	DATA WYCENY	WYCENA (ZŁ)	ZMIANA							ZMIANA OD POCZĄTKU ROKU	ZMIANA OD STARTU
			1 m-c	3 m-ce	6 m-cy	2020	2021	2022	2023		
OPOKA FIZ ULTRA	29.11.2024	224.96	4.37%	11.85%	6.72%	14.32%	21.57%	7.12%	5.18%	20.22%	124.96%

Strategia

- Alokacja środków po obu stronach rynku – long i short w różnych klasach aktywów: głównie w akcje
- Poziom alokacji w aktywa zgodny z postrzeganiem przez nas cyklu rynkowego;
- Wykorzystanie średnio- i długoterminowych trendów na rynkach akcji i poszczególnych spółkach
- Inwestowanie w spółki polskie oraz zagraniczne (notowane głównie w USA oraz Europie Zachodniej)
- Wykorzystywanie krótko- i średnioterminowych trendów na różnych płynnych aktywach w części portfela innej niż akcje

Profil inwestora, rekomendowany okres inwestycji

Subfundusz adresowany jest do inwestorów oczekujących od swej inwestycji potencjału ponadprzeciętnych zysków, którzy są w stanie zaakceptować podwyższony poziom ryzyka inwestycyjnego wynikający z przyjętych zasad polityki inwestycyjnej Subfunduszu oraz związane z tym możliwe znaczne, okresowe wahania wartości zainwestowanego kapitału.

Zalecany okres utrzymywania inwestycji to minimum 3 lata. Inwestor może złożyć żądanie wykupu certyfikatów raz na miesiąc.

Skala ryzyka



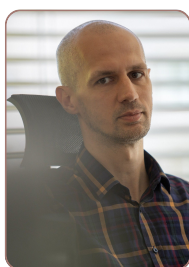
Struktura portfela

Aktywa	Long	Short
Akcje	110.1%	-6.0%
Towary (w tym złoto)	3.6%	0.0%
Inne aktywa ryzykowne	11.1%	0.0%
Środki płynne	24.7%	0.0%

Struktura portfela – Akcje

Aktywa	Long	Short
spolki WIG20	6.5%	-4.6%
Spółki mWIG40	5.7%	0.0%
spolki Inne G P W	7.6%	0.0%
Indeksy - Polska	0.0%	0.0%
Spółki NewConnect	0.1%	0.0%
Spółki zagraniczne	59.4%	-1.4%
Indeksy zagraniczne	30.7%	0.0%
Inne aktywa zagraniczne	0.0%	0.0%
Razem	110.1%	-6.0%

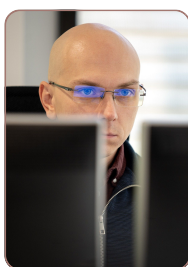
Zarządzający



Tomasz
Herczyk



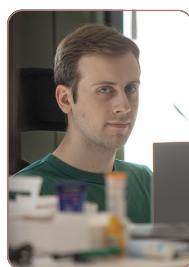
Michał
Kuźlik



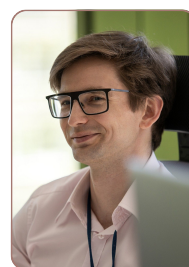
Grzegorz
Link



Tomasz
Tarczyński



Michał
Stefaniak



Zbigniew
Porczyk

Najważniejsze informacje

Wycena na dzień 29.11.2024	224.96 ▲ 4.37%
Średni wynik miesięczny	0.81%
% miesięcy zyskowych	57.6%

Strategia	absolutna stopa zwrotu - multiasset
Aktywa netto	72.8 mln PLN
Częstotliwość wyceny	miesięczna
Częstotliwość wykupu	kwartalna
Minimalna kwota zapisu	równowartość 40 tys. EUR
Opłata za nabycie	max 3%
Opłata za zarządzanie	stała max. 2.5%, zmienna 20% powyżej 0% po przekroczeniu 10% p.a.
Opłata za umorzenie	brak
Highwatermark	tak

Niniejszy materiał został opracowany przez OPOKA Towarzystwo Funduszy Inwestycyjnych S.A. z siedzibą w Warszawie (OPOKA TFI S.A.) i ma charakter wyłącznie informacyjno - promocyjny. Subfundusz Opoka Ultra („Subfundusz”) jest Subfunduszem wydzielonym w ramach Opoka FIZ („Fundusz”). Materiał nie stanowi rekomendacji dotyczącej instrumentów finansowych, usługi doradztwa finansowego lub wystarczającej podstawy do podjęcia decyzji inwestycyjnej. Niniejszy materiał nie stanowi oferty w rozumieniu przepisów Kodeksu cywilnego ani publicznego proponowania w rozumieniu ustawy o ofercie publicznej. Zamieszczone w niniejszej karcie informacje nie są i nie mogą być traktowane jako proponowanie nabycia certyfikatów inwestycyjnych, ani proponowanie złożenia zapisu na certyfikaty inwestycyjne. Emisje certyfikatów inwestycyjnych Subfunduszu odbywać się będą wyłącznie poprzez propozycje objęcia certyfikatów inwestycyjnych skierowane do mniej niż 150 imiennie wskazanych osób. Szczegółowy opis warunków subskrypcji, czynników ryzyka i opłat oraz inne informacje dotyczące nabywania certyfikatów inwestycyjnych znajdują się w warunkach emisji certyfikatów inwestycyjnych związanych z Subfunduszem lub dokumencie kluczowych informacji dla inwestorów (KID). Treść tych dokumentów udostępniana będzie wyłącznie osobom, do których kierowana będzie propozycja nabycia certyfikatów inwestycyjnych. Przed nabyciem certyfikatów inwestycyjnych Subfunduszu należy dokładnie zapoznać się z treścią powyższych dokumentów. Ogólny wskaźnik ryzyka odpowiada informacjom zawartym w KID, które są aktualne na dzień sporządzenia niniejszego materiału. Ogólny wskaźnik ryzyka może w przyszłości ulegać zmianom. Wskaźnik ryzyka SRI jest obliczony przy założeniu, że będziesz utrzymywać inwestycję w produkt przez określony dla tego produktu czas (horyzont inwestycyjny), wskazany w dokumencie KID. Jeżeli spieniężysz inwestycję na wczesnym etapie, faktyczne ryzyko może się znacznie różnić. Wyniki inwestycyjne przedstawione w niniejszym materiale mają charakter historyczny (źródło: OPOKA TFI S.A.) i nie stanowią gwarancji uzyskania podobnych w przyszłości oraz nie uwzględniają podatku od dochodów kapitałowych oraz opłat manipulacyjnych. Ze względu na stosowaną politykę inwestycyjną, wartość aktywów netto na certyfikat inwestycyjny Subfunduszu (a tym samym wartość certyfikatu) cechuje się wysoką zmiennością. Inwestowanie w certyfikaty inwestycyjne Subfunduszu związane jest z ryzykiem i uczestnik Subfunduszu powinien liczyć się z utratą całości lub części zainwestowanych środków. Żadna osoba, w tym Towarzystwo ani Subfundusz, nie gwarantują osiągnięcia celu inwestycyjnego ani uzyskania określonego wyniku inwestycyjnego przez Subfundusz. Subfundusz nie stosuje benchmarku.