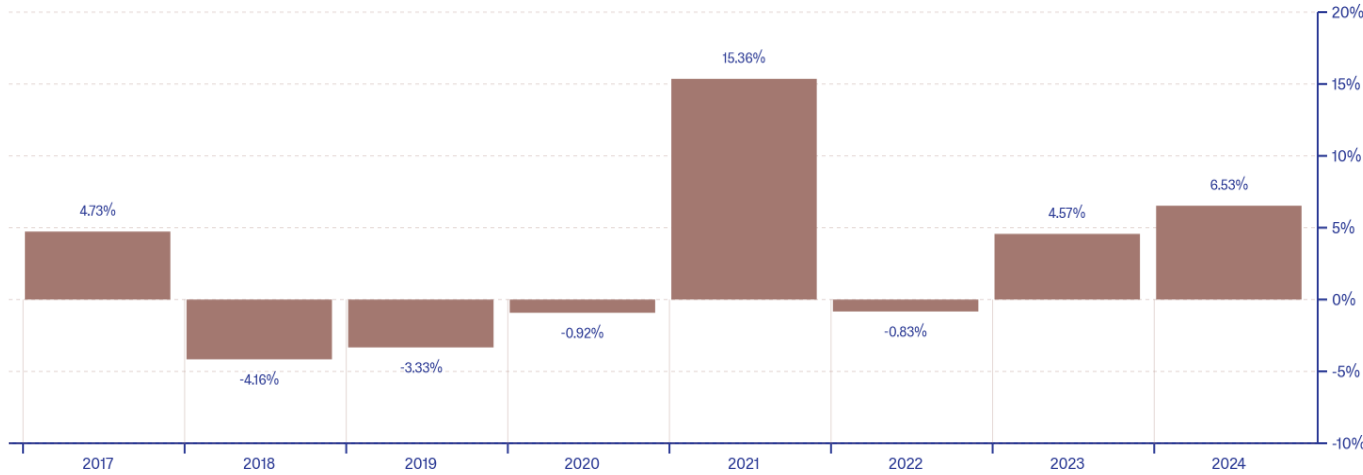


Opoka FIZ Momentum

Roczne Stopy Zwrotu

Historyczne stopy zwrotu Subfunduszu nie stanowią gwarancji osiągnięcia podobnych wyników w przyszłości. Subfundusz nie posiada benchmarku. Wynik inwestycyjny netto (po odliczeniu wynagrodzenia Towarzystwa oraz pozostałych kosztów Funduszu).



Stopy Zwrotu

SUBFUNDUSZ	DATA WYCENY	WYCENA (ZŁ)	ZMIANA							ZMIANA OD POCZĄTKU ROKU	ZMIANA OD STARTU
			1 m-c	3 m-ce	6 m-cy	2020	2021	2022	2023		
OPOKA FIZ MOMENTUM	29.11.2024	122.53	0.90%	0.59%	-1.10%	-0.92%	15.36%	-0.83%	4.57%	6.53%	22.53%

Strategia

- Ekspozycja na wzrost cen akcji krajowych spółek w hossie
- Przetwanie z obniżoną alokacją w akcje podczas bessy
- Wykorzystanie efektu momentum na spółkach oraz autorskiej metody Towarzystwa Opoka TFI opartej na danych rynkowych
- Wykorzystanie danych ilościowych i minimalizacja wpływu opinii zarządzającego (strategia data-driven)
- Dostosowanie alokacji do sytuacji na rynku w miarę pojawiania się nowych danych

Profil inwestora, rekomendowany okres inwestycji

Subfundusz adresowany jest do inwestorów oczekujących od swej inwestycji potencjału ponadprzeciętnych zysków, którzy są w stanie zaakceptować podwyższony poziom ryzyka inwestycyjnego wynikający z przyjętych zasad polityki inwestycyjnej Subfunduszu oraz związane z tym możliwe znaczne, okresowe wahania wartości zainwestowanego kapitału.

Zalecany okres utrzymywania inwestycji to minimum 3 lata. Inwestor może złożyć żądanie wykupu certyfikatów raz na miesiąc.

Skala ryzyka



Struktura portfela

Aktywa	Wartość
Alokacja (całkowita) netto	7.4%
Futures na indeksy akcji + ETF	7.4%
Alokacja w spółki	0.0%
Środki płynne	100.0%

Struktura portfela – indeksy

Aktywa	Wartość
WIG20	0.0%
mWIG40	0.0%
Pozostałe spółki GPW	0.0%
Indeksy - Polska	0.0%
Indeksy świat	7.4%

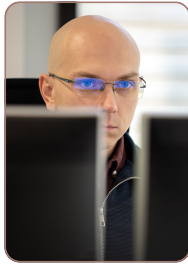
Zarządzający



Tomasz
Herczyk



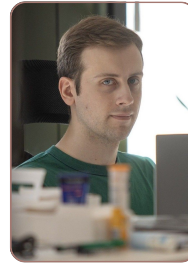
Michał
Kuźlik



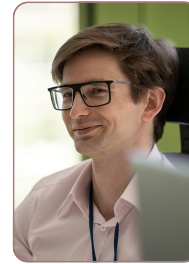
Grzegorz
Link



Tomasz
Tarczyński



Michał
Stefaniak



Zbigniew
Porczyk

Najważniejsze informacje

Wycena na dzień 29.11.2024	122.53 ▲ 0.9%
Średni wynik miesięczny	0.23%
% miesięcy zyskownych	48.9%

Strategia	absolutna stopa zwrotu
Aktywa netto	5.87 mln PLN
Częstotliwość wyceny	miesięczna
Częstotliwość wykupu	miesięczna
Minimalna kwota zapisu	równowartość 40 tys. EUR
Oплата za nabycie	max 2%
Oплата za zarządzanie	stała 1.5%, zmienna 20% powyżej 0%
Oплата za umorzenie	brak
Highwatermark	tak

Niniejszy materiał został opracowany przez OPOKA Towarzystwo Funduszy Inwestycyjnych S.A. z siedzibą w Warszawie (OPOKA TFI S.A.) i ma charakter wyłącznie informacyjno - promocyjny. Subfundusz Opoka Momentum („Subfundusz”) jest Subfunduszem wydziałnym w ramach Opoka FIZ („Fundusz”). Materiał nie stanowi rekomendacji dotyczącej instrumentów finansowych, usługi doradztwa finansowego lub wystarczającej podstawy do podjęcia decyzji inwestycyjnej. Niniejszy materiał nie stanowi oferty w rozumieniu przepisów Kodeksu cywilnego ani publicznego proponowania w rozumieniu ustawy o ofercie publicznej. Zamieszczone w niniejszej karcie informacje nie są i nie mogą być traktowane jako proponowanie nabycia certyfikatów inwestycyjnych, ani proponowanie złożenia zapisu na certyfikaty inwestycyjne. Emisje certyfikatów inwestycyjnych Subfunduszu odbywać się będą wyłącznie poprzez propozycje objęcia certyfikatów inwestycyjnych skierowane do mniej niż 150 imiennie wskazanych osób. Szczegółowy opis warunków subskrypcji, czynników ryzyka i opłat oraz inne informacje dotyczące nabywania certyfikatów inwestycyjnych znajdują się w warunkach emisji certyfikatów inwestycyjnych związanych z Subfunduszem lub dokumencie kluczowych informacji dla inwestorów (KID). Treść tych dokumentów udostępniana będzie wyłącznie osobom, do których kierowana będzie propozycja nabycia certyfikatów inwestycyjnych. Przed nabyciem certyfikatów inwestycyjnych Subfunduszu należy dokładnie zapoznać się z treścią powyższych dokumentów. Ogólny wskaźnik ryzyka odpowiada informacjom zawartym w KID, które są aktualne na dzień sporządzenia niniejszego materiału. Ogólny wskaźnik ryzyka może w przyszłości ulegać zmianom. Wskaźnik ryzyka SRI jest obliczony przy założeniu, że będziesz utrzymywać inwestycję w produkt przez określony dla tego produktu czas (horyzont inwestycyjny), wskazany w dokumencie KID. Jeżeli spieniężysz inwestycję na wczesnym etapie, faktyczne ryzyko może się znacznie różnić. Wyniki inwestycyjne przedstawione w niniejszym materiale mają charakter historyczny (źródło: OPOKA TFI S.A.) i nie stanowią gwarancji uzyskania podobnych w przyszłości oraz nie uwzględniają podatku od dochodów kapitałowych oraz opłat manipulacyjnych. Ze względu na stosowaną politykę inwestycyjną, wartość aktywów netto na certyfikat inwestycyjny Subfunduszu (a tym samym wartość certyfikatu) cechuje się wysoką zmiennością. Inwestowanie w certyfikaty inwestycyjne Subfunduszu związane jest z ryzykiem i uczestnik Subfunduszu powinien liczyć się z utratą całości lub części zainwestowanych środków. Żadna osoba, w tym Towarzystwo ani Subfundusz, nie gwarantują osiągnięcia celu inwestycyjnego ani uzyskania określonego wyniku inwestycyjnego przez Subfundusz. Subfundusz nie stosuje benchmarku.